

L'Istât cun Maman!

DULÀ ISE LADE DARIA?



Vuê Daria e je:

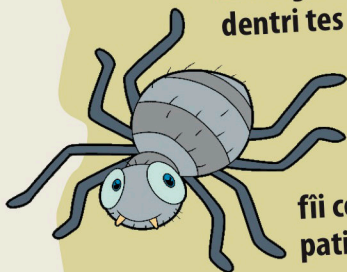
- sul Lât di Barcis
- sul Lât di Curnin
- a Bordan



Soluzion: sul Lât di Curnin

LU SAVEVISO CHE...?

■ I ragns no si cjapin
dentri tes lôr telis par vie
che su lis lôr çatis
a àn pei piçui
che ur permetin
di sbrissâ sui
fii come se a vessin i
patins.



Vuelistu tornâ a viodi lis
pontadis di Maman? ?
Cirilis su www.arlef.it
o cjale lis
replichis su **telefriuli**
vinars aes **5.45 sot sere**



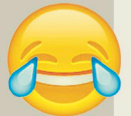
Progjet promovût di 'Il Friuli' e 'ARLeF'



Dissen
di Alessia
di Blancjade

> Tant par ridi

Mateu i dîs a so pari: "Pai, sêstu
bon di firmâ cui voi sierâts?"
Il pai: "Sigûr!". E Mateu:
"Benon, alore siere i voi che
tu âs di firmâmi la pagjele!"



ZÛC

Di cui aie pôre Daria ta cheste
pontade? Segne la rispueste juste:

a) di une pavee b) di une âf c) di un ragn



Soluzion: di un ragn

Torne a viodi la pontade "Pôre" dai 7 di Jugn dal 2018
sul sît www.arlef.it

Pagjine curade di Daria Miani
e dal Sportel Regjonâl
pe Lenghe Furlane de ARLeF

ARLeF
AGENZIE
REGIONÂL
PE LENGHE
FURLANE