

# **GJIEOLOGJE E PALEONTOLOGJIE ATOR DI PREON - GJIEOLOGJIE**

a cure dal prof. Francesco Gobbo  
-2006 -



## GJELOGJE E PALEONTOLOGJIE ATOR DI PREON: GJELOGJIE

Dongje di Preon, se si gjave i dipuesits fluvioglaciâi dal Pleistocen-Olocen, i crets che a rivin a nivel dal teren a son plui di dut derivâts di deposizion di sediments carbonatics (formâts di carbonât di calci,  $\text{CaCO}_3$ , o di carbonât di calci e magnesi,  $\text{CaMg}[(\text{CO}_3)_2]$  in ambients marins inte Ere Mesozoiche.

Chescj crets, che in origjin a formavin cuarps tabulârs o lenticolârs plui o mancun orizontâi, a son stâts comprimûts, deformâts e fruçonâts in scaiis grandis che si son ingrumadis par vie de orogjenesi alpine e pe formazion des Prealps. Il procès di formazion de cjadene alpine al è stât produsût dal scuintrâsi tra il continent Afroarabic e chel Euroasiatic, cjapant ancje lis microplachis che a jerin tal mieç. Al è tacât tor di 100 milions di agns indaûr a al è ancjemò in vore.

Chest fenomen al è pandût dai plans di fraturazion e di scoriment des massis di crets, clamadis faiis.



## Un scheme di scjale gjeologjiche

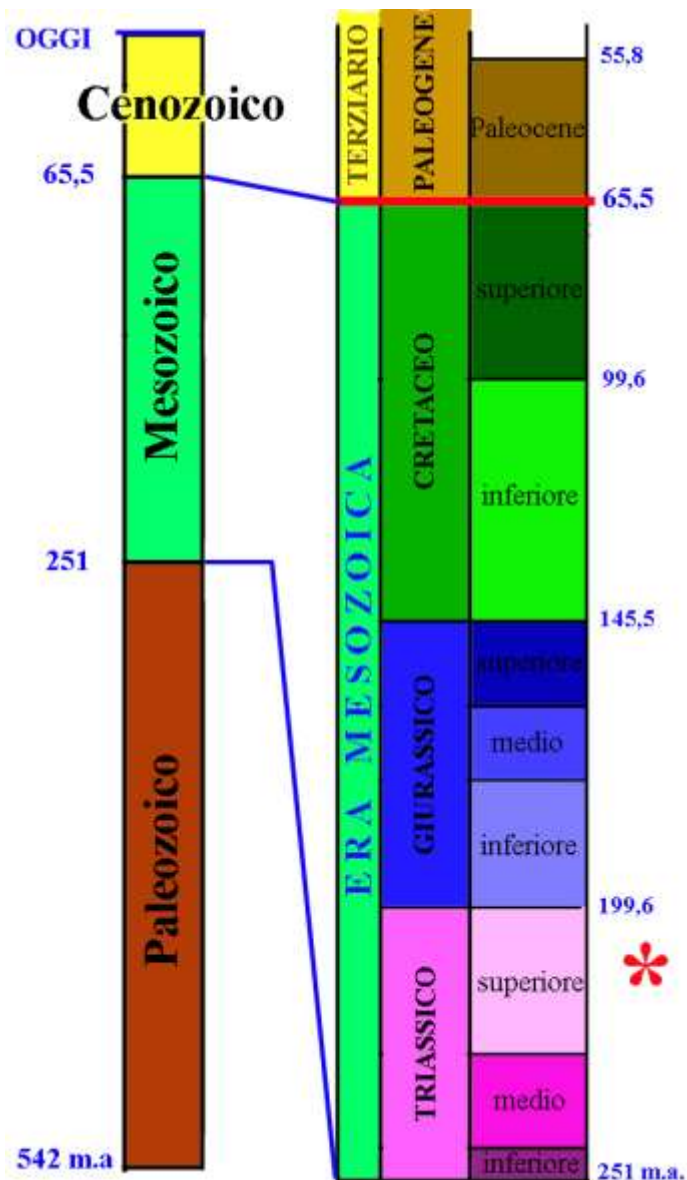
Ere	Periodi	Epoche	Milions di agns indaûr
neozoic	olocen		0.01-vuê
	pleistocen		1,64-0.01
cenozoic	neogjen	pliocen	3,4-1,64
		miocen	23,3-3,4
	paleogjen	oligocen	35,4-23,3
		eocen	56,5-35,4
		paleocen	65,5-56,5
mesozoic	cretaci		145,8-65,5
	jurassic		208-145,8
	triassic		245-208
paleozoic	permian		290-245
	carbonifar		362,5-290
	devonian		408,5-362,5
	silurian		439-408,5
	ordovician		510-439
	cambrian		570-510
precambrian	archean		4600-570

## La sucession stratigrafiche

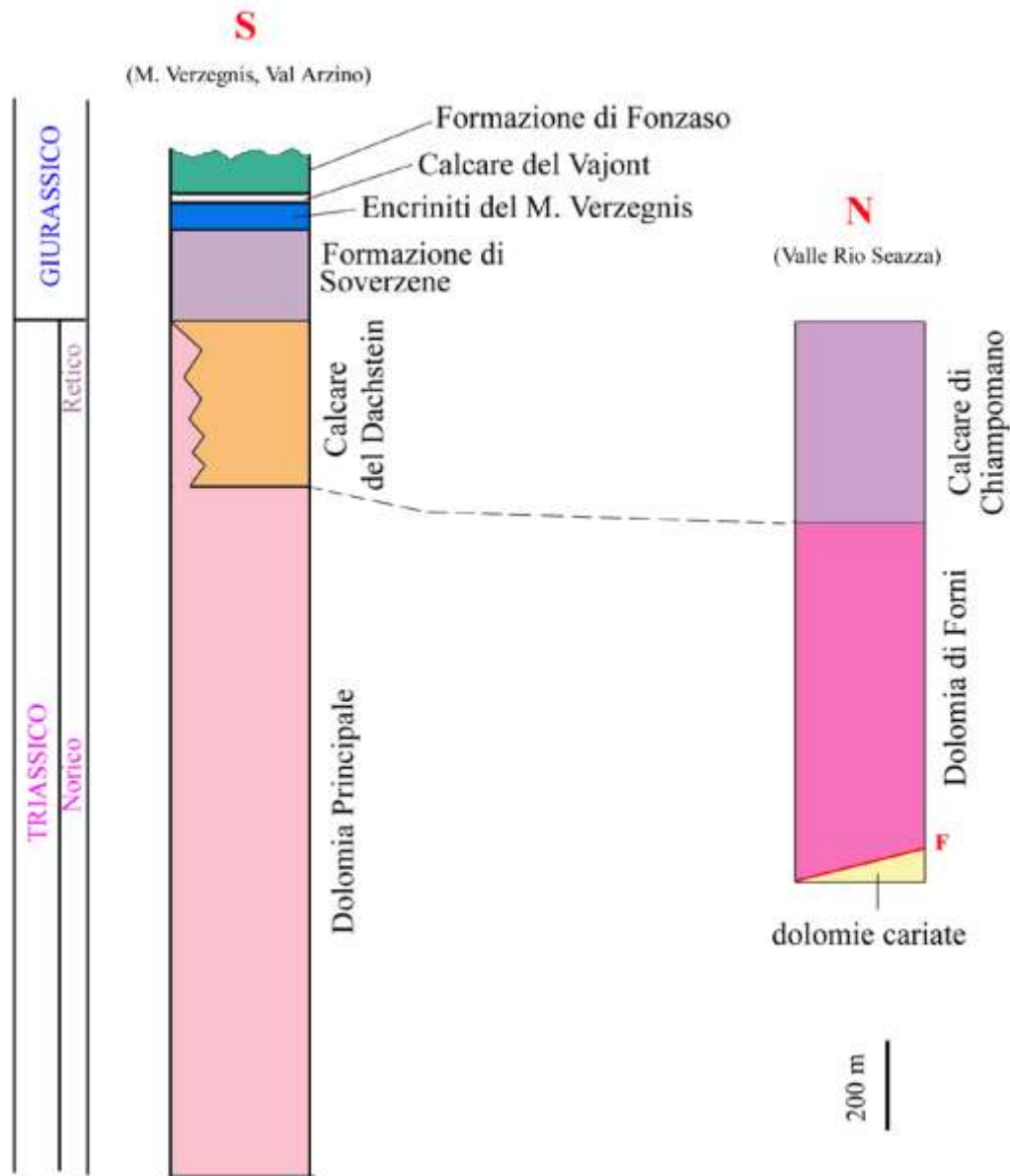
Dilunc de bande plui basse de siace, tal cuel li che al è il paîs di Preon, a rivin a flôr i crets plui antîcs, lis “dolomiis caruladis”, che a son salcor di 220-215 milions di agns indaûr (Carnic superiôr-base dal Noric).

Parsore si cjate la gruesse sucession di dolomiis scuris de Dolomie di For (Noric medi superiôr 210-205 milions di agns indaûr), ma il contat tra chestis dôs al à une faie.

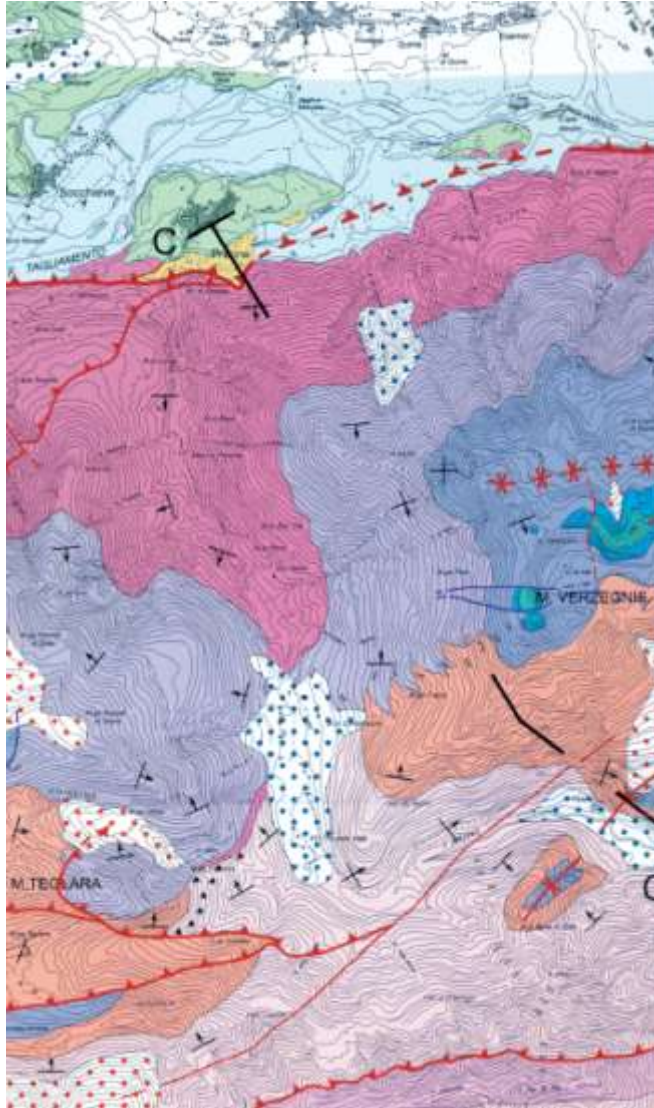
Tal stes timp de deposizion de Dolomie di For, a sud (Val dal Arzin) si formavin lis dolomiis claris de Dolomie Principâl (Noric-Retic), e parsore a jerin i Calcârs dal Dachstein (Noric superiôr Retic), che a vegin fûr dilunc de cueste meridionâl dal massiç de Mont di Verzegnis. Tal stes timp de deposizion dai Calcârs dal Dachstein aparsore de Dolomie di For si formave il Calcâr di Cjampoman. Tal massiç de Mont di Verzegnis la sucession stratigrafiche e va indevant cui calcârs grîs scûrs e ros dal Jurassic (199-150 milions di agns indaûr).



Sîts fossilifars di Preon



# GJEOLOGJE E PALEONTOLOGJIE ATOR DI PREON: CJARTE GJEOLOGJICHE DE ZONE DI PREON



-  Dolomia carinata (Carnico superiore)
-  Conglomerato del Tagliamento (Quaternario)
-  Dolomia di Forni (Norico)
-  Calcare del Chianpomano (Retico)
-  Depositi alluvionali (Attuali)
-  Calcare del Dachstein (Retico)
-  Formazione di Soverzene (Retico-Giurassico)
-  Encriniti del monte Verzegnis (Giurassico)
-  Rosso ammonitico superiore (Giurassico)
-  Dolomia principale (Norico-Retico)
-  Depositi morenici (Quaternario)
-  Depositi di frana o detrito (Quaternario)

Le linee rosse indicano le linee tettoniche (faglie, assi di piega, sovrascorrimenti ...)

I tratti neri indicano la giacitura degli strati

Modificât de Cjarte gjeologjiche des Prealps Cjargnelis

## La leture de cjarte gjeologjiche

La cjarte gjeologjiche e je la raprezentazion des formazions di crets che a rivin in superficie, cence tignî cont di dut il rest (vegjetazion, infrastruturis, teren...). Lei une cjarte gjeologjiche al vûl dî savê viazâ tal passât e podê ancje tornâ a viodi i ambients antîcs.

Lis formazions di crets, par solit, a van une daûr di chê altre tal timp, di chê plui antighe a chê plui gnove: alore si pues tornâ a dâ dongje lis variacions climatichis e ambientâls che a son stadis intune cierte zone dilunc dal timp. Ma lis variacions a puedin ancje jessi laterâls, parcè che, tal stes moment a pôcs chilometris plui inlà, si pues passâ di une aree sute a di une lagune o al mâr viert.

Te cjarte gjeologjiche di prime, par esempi, si pues viodi cemût che il calcâr di Cjampoman e chel dal Dachstein a sedin plui o mancûl de stes timp e che si tocjin te base de Mont di Verzegnis, par segnâ une variacion laterâl des cundizions ambientâls tor dai 200 milions di agns indaûr.